

2.9. HMZ-301; HMZ-302; HMZ-303

Dane techniczno-eksploatacyjne

HMZ-301			reduktor		motoreduktor		
n ₁ [1/min]	n ₂ [1/min]	i	P ₁ [kW]	M _N [Nm]	P _s [kW]	M ₂ [Nm]	f
1400	481	2,91	7,2	140	4	76	1,80
	373	3,75	6,4	160	4	98	1,60
	263	5,33	4,8	170	4	140	1,20
	219	6,39	4,0	170	4	167	1,00
	178	7,85	4,3	225	4	205	1,07

HMZ-302			reduktor		motoreduktor		
n ₁ [1/min]	n ₂ [1/min]	i	P ₁ [kW]	M _N [Nm]	P _s [kW]	M ₂ [Nm]	f
2800	334,1	8,38	6,00	165	5,5	150	1,09
	278,9	10,04	5,10	170	4	130	1,28
	227,1	12,33	4,50	180	4	160	1,13
	184,7	15,16	3,60	180	3	150	1,20
	159,4	17,57	3,30	190	3	175	1,10
	154,2	18,16	3,45	205	3	180	1,15
	133,0	21,05	3,30	225	3	205	1,10
	125,6	22,3	3,15	230	3	220	1,05
	113,4	24,7	2,85	230	2,2	180	1,30
	108,3	25,85	2,70	230	2,2	185	1,23
	94,9	29,49	2,40	230	2,2	210	1,09
	92,3	30,34	2,25	225	2,2	220	1,02
	83,3	33,6	1,65	180	1,5	165	1,10
	77,3	36,21	1,95	230	1,5	180	1,30
	69,6	40,25	1,65	215	1,5	200	1,10
	56,6	49,43	1,40	225	1,1	180	1,27
	53,3	52,53	1,10	190	1,1	190	1,00
	43,4	64,51	1,07	225	0,75	160	1,42
	40,4	69,37	0,60	135	0,55	125	1,09
	32,9	85,19	0,59	165	0,55	155	1,06
1400	167,1	8,38	4	220	4	220	1,00
	139,4	10,04	3,4	225	3	195	1,13
	113,5	12,33	3	240	3	240	1,00
	92,3	15,16	2,4	240	2,2	220	1,09
	79,7	17,57	2,2	255	2,2	255	1,00
	77,1	18,16	2,3	275	2,2	260	1,05
	66,5	21,05	2,2	305	2,2	305	1,00
	62,8	22,3	2,1	305	1,5	220	1,40
	56,7	24,7	1,9	305	1,5	245	1,27
	54,2	25,85	1,8	305	1,5	255	1,20
	47,5	29,49	1,6	310	1,5	290	1,07
	46,1	30,34	1,5	300	1,5	300	1,00
	41,7	33,6	1,1	240	1,1	240	1,00
	38,7	36,21	1,3	310	1,1	260	1,18
	34,8	40,25	1,1	290	1,1	290	1,00
	28,3	49,43	0,93	300	0,75	245	1,24
	26,7	52,53	0,73	250	0,55	190	1,33
	21,7	64,51	0,71	300	0,55	230	1,29
	20,2	69,37	0,4	180	0,37	170	1,08
	16,4	85,19	0,39	220	0,37	205	1,05
900	107,4	8,38	2,67	230	2,2	190	1,21
	89,6	10,04	2,27	230	2,2	225	1,03
	73,0	12,33	2,00	250	1,5	190	1,33
	59,4	15,16	1,60	245	1,5	230	1,07
	51,2	17,57	1,47	265	1,1	195	1,33
	49,6	18,16	1,53	285	1,1	205	1,39
	42,8	21,05	1,47	315	1,1	235	1,33
	40,4	22,3	1,40	320	1,1	250	1,27
	36,4	24,7	1,27	320	1,1	275	1,15
	34,8	25,85	1,20	315	1,1	290	1,09
	30,5	29,49	1,07	320	0,75	225	1,42
	29,7	30,34	1,00	310	0,75	230	1,33
	26,8	33,6	0,73	250	0,55	190	1,33
	24,9	36,21	0,87	320	0,75	275	1,16
	22,4	40,25	0,73	300	0,55	225	1,33
	18,2	49,43	0,62	310	0,55	275	1,13
	17,1	52,53	0,49	260	0,37	200	1,32
14,0	64,51	0,47	310	0,37	245	1,28	
13,0	69,37	0,27	190	0,25	175	1,07	
10,6	85,19	0,26	225	0,25	215	1,04	

HMZ-303			reduktor		motoreduktor		
n ₁ [1/min]	n ₂ [1/min]	i	P ₁ [kW]	M _N [Nm]	P _s [kW]	M ₂ [Nm]	f
2800	37,7	74,33	0,95	225	0,75	180	1,26
	33,9	82,56	0,86	225	0,75	200	1,14
	32,0	87,48	0,80	225	0,75	210	1,06
	27,6	101,4	0,69	225	0,55	180	1,25
	22,8	122,57	0,57	225	0,55	215	1,04
	20,2	138,59	0,51	225	0,37	165	1,38
	17,4	160,82	0,44	225	0,37	190	1,18
	16,5	170,2	0,41	220	0,37	200	1,09
	15,3	183,48	0,38	220	0,37	220	1,01
	13,1	214,15	0,33	225	0,25	170	1,32
	12,4	225,33	0,32	230	0,25	180	1,26
	11,5	244,32	0,29	225	0,25	195	1,14
	11,0	254,15	0,27	220	0,25	205	1,08
	9,7	289,96	0,24	225	0,18	165	1,33
	9,3	300,05	0,24	230	0,18	175	1,33
7,9	356,09	0,20	225	0,18	205	1,08	
1400	18,8	74,33	0,63	300	0,55	260	1,15
	17,0	82,56	0,57	300	0,55	290	1,04
	16,0	87,48	0,53	295	0,37	210	1,43
	13,8	101,4	0,46	300	0,37	240	1,24
	11,4	122,57	0,38	300	0,37	290	1,03
	10,1	138,59	0,34	300	0,25	220	1,36
	8,7	160,82	0,29	300	0,25	260	1,16
	8,2	170,2	0,27	295	0,25	275	1,08
	7,6	183,48	0,25	295	0,25	295	1,00
	6,5	214,15	0,22	300	0,18	245	1,22
	6,2	225,33	0,21	305	0,18	260	1,17
	5,7	244,32	0,19	300	0,18	280	1,06
	5,5	254,15	0,18	295	0,18	295	1,00
	4,8	289,96	0,16	295	0,12	225	1,33
	4,7	300,05	0,16	310	0,12	230	1,33
3,9	356,09	0,13	295	0,12	275	1,08	
900	12,1	74,33	0,42	310	0,37	275	1,14
	10,9	82,56	0,38	315	0,37	305	1,03
	10,3	87,48	0,35	310	0,25	220	1,41
	8,9	101,4	0,31	310	0,25	255	1,23
	7,3	122,57	0,25	310	0,25	305	1,01
	6,5	138,59	0,23	315	0,18	250	1,26
	5,6	160,82	0,19	310	0,18	290	1,07
	5,3	170,2	0,18	305	0,18	305	1,00
	4,9	183,48	0,17	305	0,12	220	1,39
	4,2	214,15	0,15	315	0,12	255	1,22
	4,0	225,33	0,14	315	0,12	270	1,17
	3,7	244,32	0,13	310	0,12	290	1,06
	3,5	254,15	0,12	305	0,12	305	1,00
	3,1	289,96	0,11	310	0,09	260	1,19
	3,0	300,05	0,11	320	0,09	270	1,19
2,5	356,09	0,09	310	0,09	320	0,96	

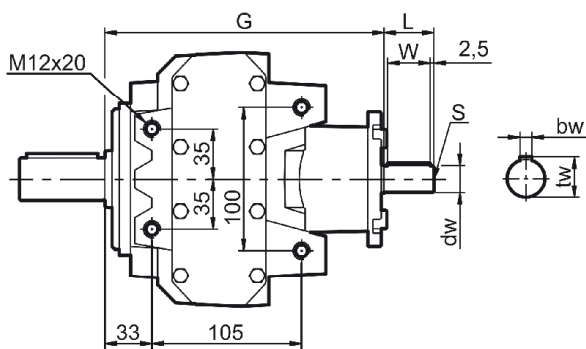
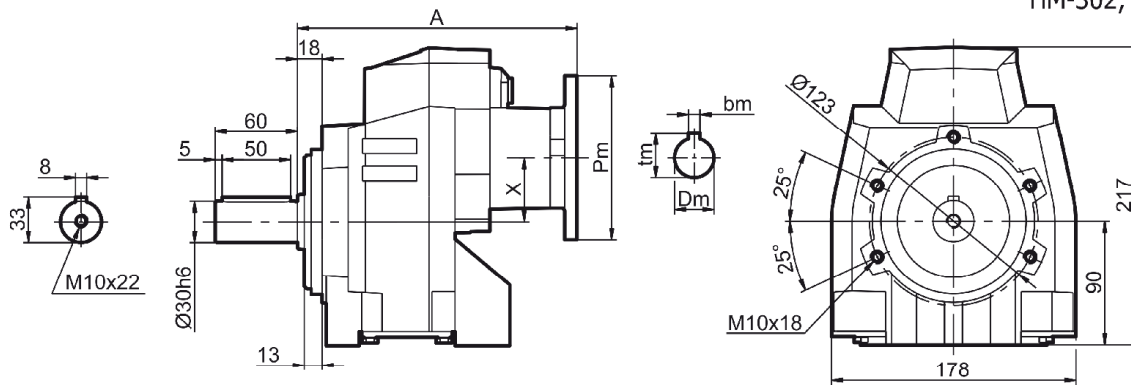
Uwaga!: Ze względu na podwyższoną temperaturę pracy, należy unikać wyższych prędkości obrotowych niż 1400 obr/min na wejściu przekładni. Stosować tylko do pracy dorywczej.

Przy doborze przekładni do silnika 2800obr/min, należy uwzględnić wyższy współczynnik pracy (patrz pkt.1.4 Dobór współczynnika pracy). Prosimy o kontakt z biurem technicznym, w celu potwierdzenia poprawności doboru.

Wymiary gabarytowe i montażowe

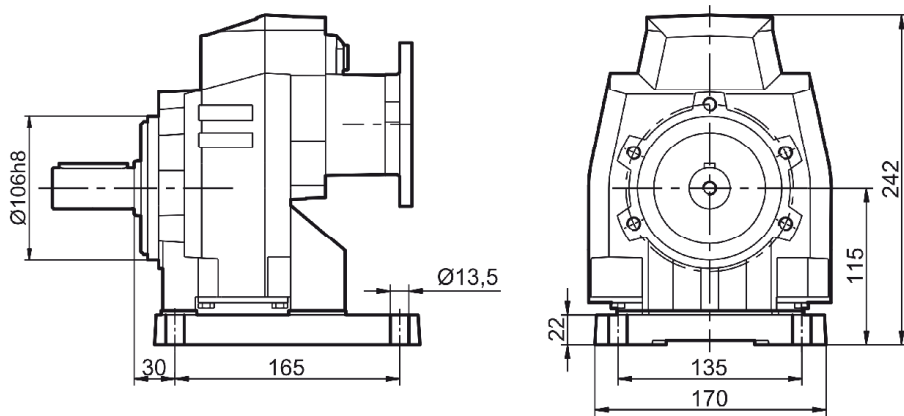


HM-301 21kg
HM-302; HM-303 16kg



	silnik	Pm	Dm	tm	bm	A	K	
							P=160	P=200 P=250
HMZ-301	80B14	120	19	21,8	6	215	221	215
	80B5	200	19	21,8	6	215	221	215
	90B14	140	24	27,5	8	215	221	215
	90B5	200	24	27,5	8	215	221	215
	100/112B14	160	28	31,5	8	224	230	224
100/112B5	250	28	31,5	8	224	230	224	
HMZ-302	63B5	140	11	12,8	4	205	211	205
	71B14	105	14	16	5	203	209	203
	71B5	160	14	16	5	203	209	203
	80B14	120	19	21,8	6	204	210	204
	80B5	200	19	21,8	6	205	211	205
	90B14	140	24	27,5	8	205	211	205
	90B5	200	24	27,5	8	205	211	205
	100/112B14	160	28	31,5	8	220,5	226,5	220,5
100/112B5	250	28	31,5	8	220,5	226,5	220,5	
HMZ-303	56B14	80	9	10,4	3	208	214	208
	63B14	90	11	12,8	4	210,5	216,5	210,5
	63B5	140	11	12,8	4	208,5	214,5	208,5
	71B14	105	14	16	5	208	214	208
	71B5	160	14	16	5	206,5	212,5	206,5

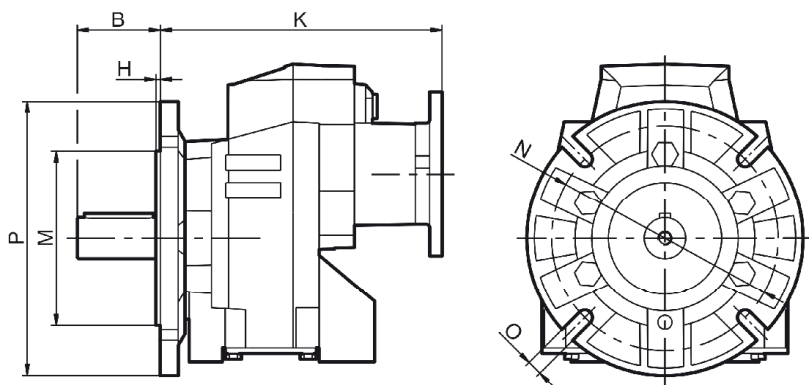
Wersja łapowa



	W	G	L	S
HMZ-301	-	-	-	-
HMZ-302	30	195	35	M6x16
HMZ-303	20	202	25	M5x13

	dw	tw	bw	X
HMZ-301	-	-	-	85
HMZ-302	19	21,5	6	47
HMZ-303	14	16	5	17

Wersja kołnierowa



P	M	N	O	H	B
160	110	130	9	3,5	54
200	130	165	11	3,5	60
250	180	215	14	4	60